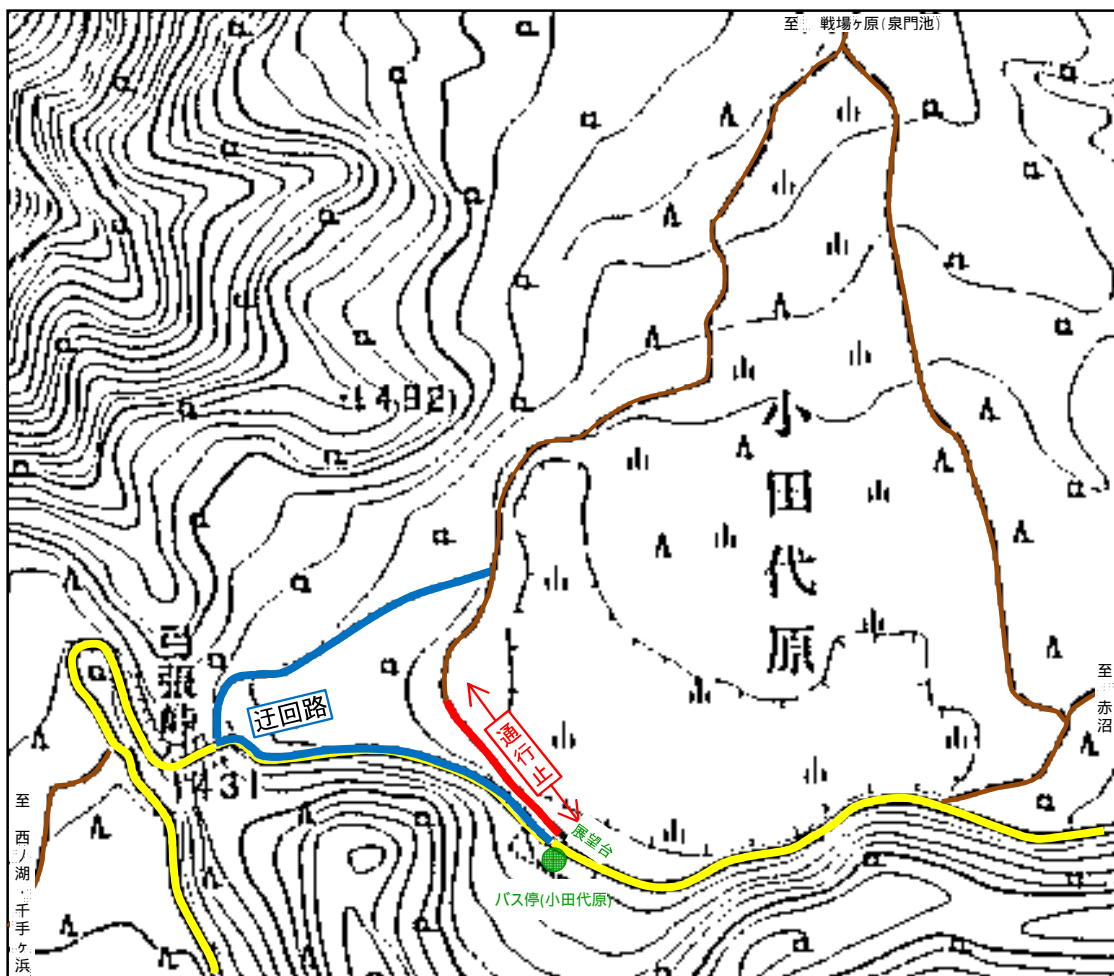


奥日光・小田代原 歩道一部通行止のお知らせ

小田代原では、台風等による増水の影響により、木道の一部が不安定な状態となっています。

このため、当面の間、下記の区間を通行止としますので、迂回路（弓張峠経由）をご通行くださるようお願いいたします。
ご不便をおかけしますが、ご理解、ご協力をお願い申し上げます。

- 通行止区間 正面展望台脇からデッキ型木道（約200m:下図の赤線）
期 間 平成23年10月14日夕方～当面の間
迂 回 路 弓張峠経由で遊歩道及びバス路線をご利用ください。（下図の青線）



凡例		通行止区間
		迂回路
		自然歩道（遊歩道）
		低公害バス路線

低公害バスは、国道を除いて、どこでも自由に乗り降りができます。

歩道管理者 栃木県

連絡先 栃木県西環境森林事務所(環境企画課)
0288-21-1180(平日8:30~17:00)